



#JurabezSmogu

<https://jurabezsmogu.pl/>

Kłobucki Alarm Smogowy

<https://klobuckialarmsmogowy.pl/>

Inspekcja Termowizyjna

Użyty sprzęt w Inspekcji:

 Dron Autel EVO II Dual 640T Enterprise

Kamera Termowizyjna:

640x512 InfiRay Sensor

Strona projektu:

<https://jurabezsmogu.pl/projekty-termowizji/>



Osoby wykonujące Inspekcję:

mgr Hubert Pietrzak

mgr inż. Piotr Marcinkowski

Finansowanie Projektu:

„Projekt zrealizowany w ramach programu Nasze powietrze finansowanego ze środków Clean Air Fund”

CLEAN
AIR
FUND

 polski
alarm
smogowy

Dane budynku:

Kod Pocztowy:

Ulica:

Nr budynku:

Dane zleceniodawcy:

Imię i Nazwisko:

Telefon:

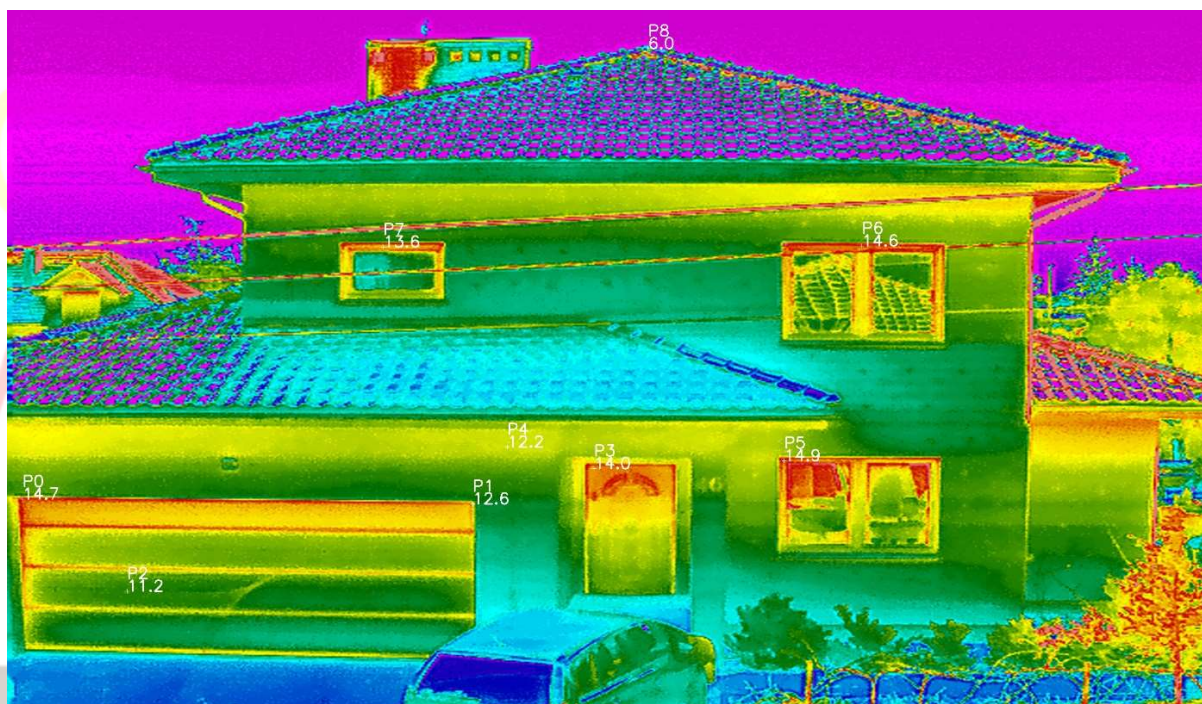
e-mail:



Parametry zewnętrzne i ustawienie drona:

Temperatura wewnątrzna	22°C	Emisyjność	0.95
Temperatura zewnątrzna	-2 °C	Dystans	~15 m

Front budynku:

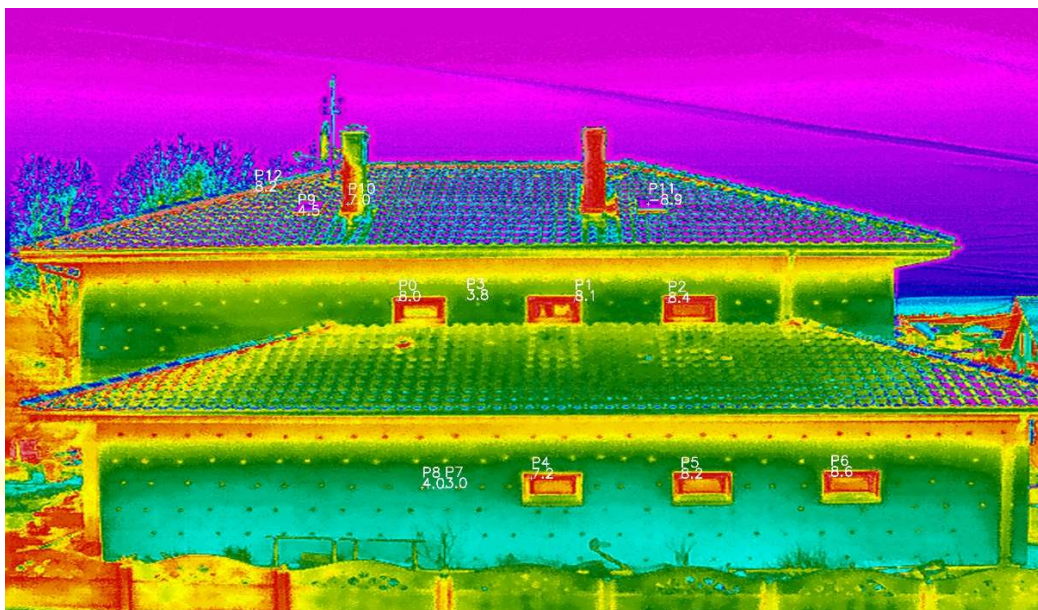


Widoczne straty:

- Okna, Drzwi i brama wjazdowa do garażu w okolicach Framugi,
- Widoczne straty od strony gąsiorów, spowodowane słabym dociepleniem połaci dachowej,
- Straty przez kołki w styropianie.



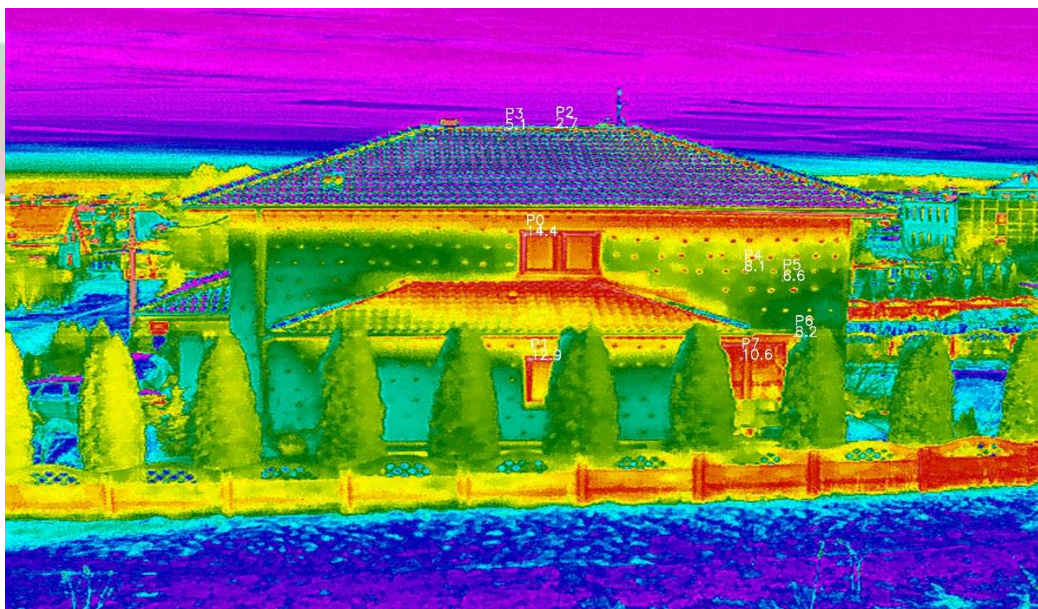
Budynek od Strony Garażu:



Widoczne straty:

- Okna i wyłaz dachowy w okolicach Framugi,
- Widoczne straty od strony gąsiorów, spowodowane słabym dociepleniem połaci dachowej,
- Straty przez kołki w styropianie,
- straty poprzez wentylację (ukazane na kominie wentylacyjnym).

Budynek od Strony Jadalni:

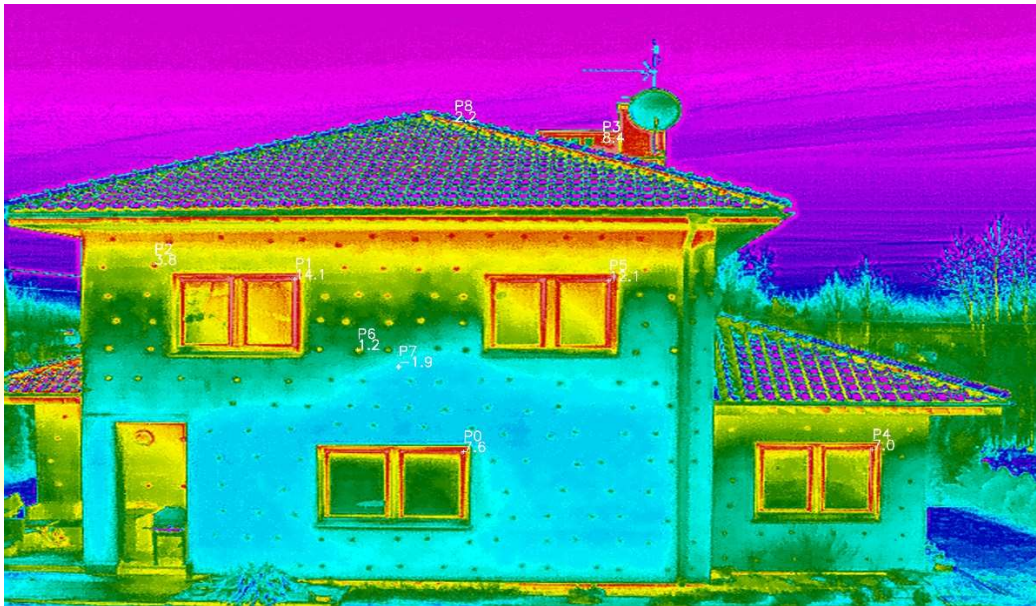


Widoczne straty:

- Okna, wyjście tarasowe w okolicach Framugi i łączenia,
- Widoczne straty od strony gąsiorów, spowodowane słabym dociepleniem połaci dachowej,
- Straty przez kołki w styropianie.



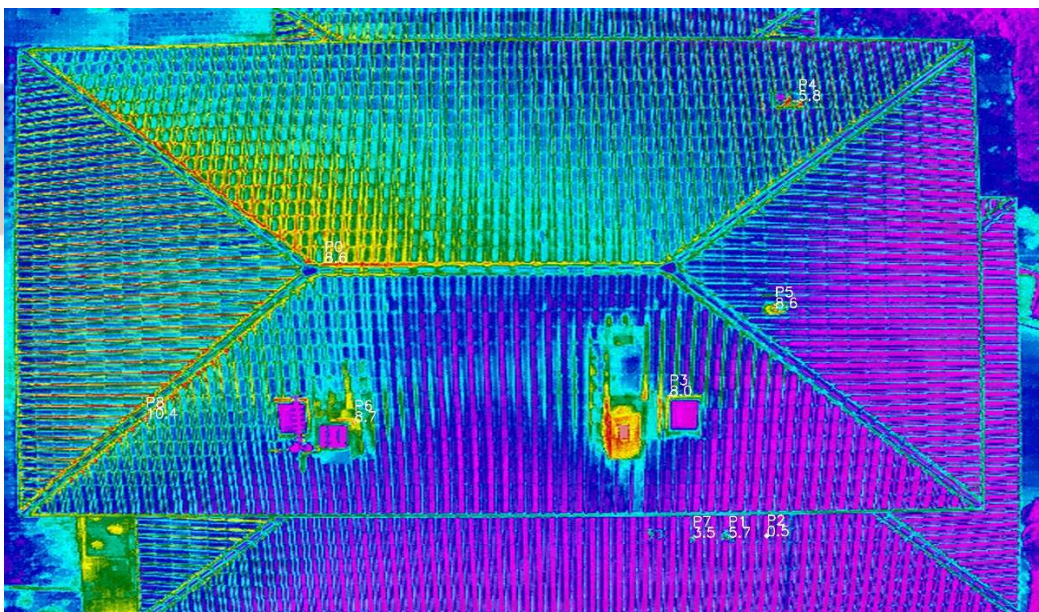
Tył budynku:



Widoczne straty:

- Okna, w okolicach Framugi,
- Widoczne straty od strony gąsiorów, spowodowane słabym dociepleniem połaci dachowej,
- Straty przez kołki w styropianie.

Dach budynku:



Widoczne straty:

- Okna, w okolicach Framugi,
- Widoczne straty od strony gąsiorów, spowodowane słabym dociepleniem połaci dachowej,
- Pęknięte dachówki na części garażowej,
- widoczne straty przez wentylacje